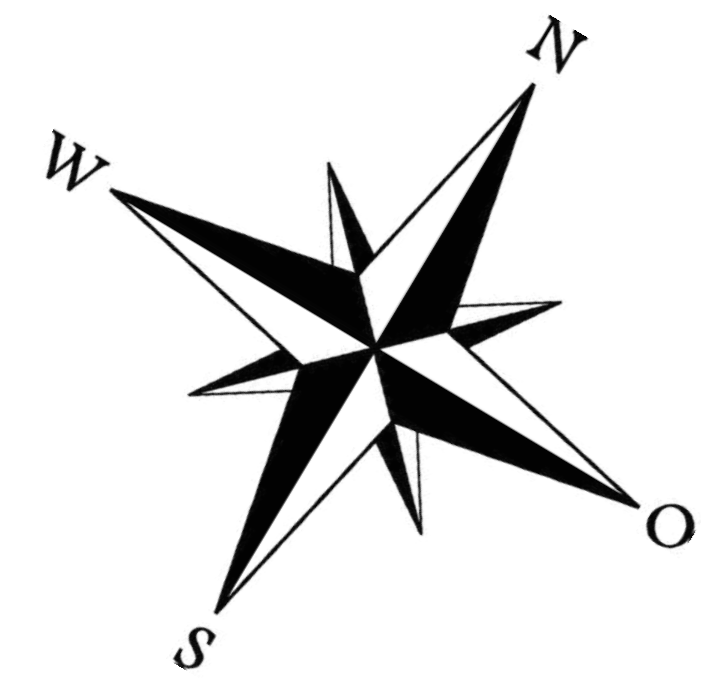
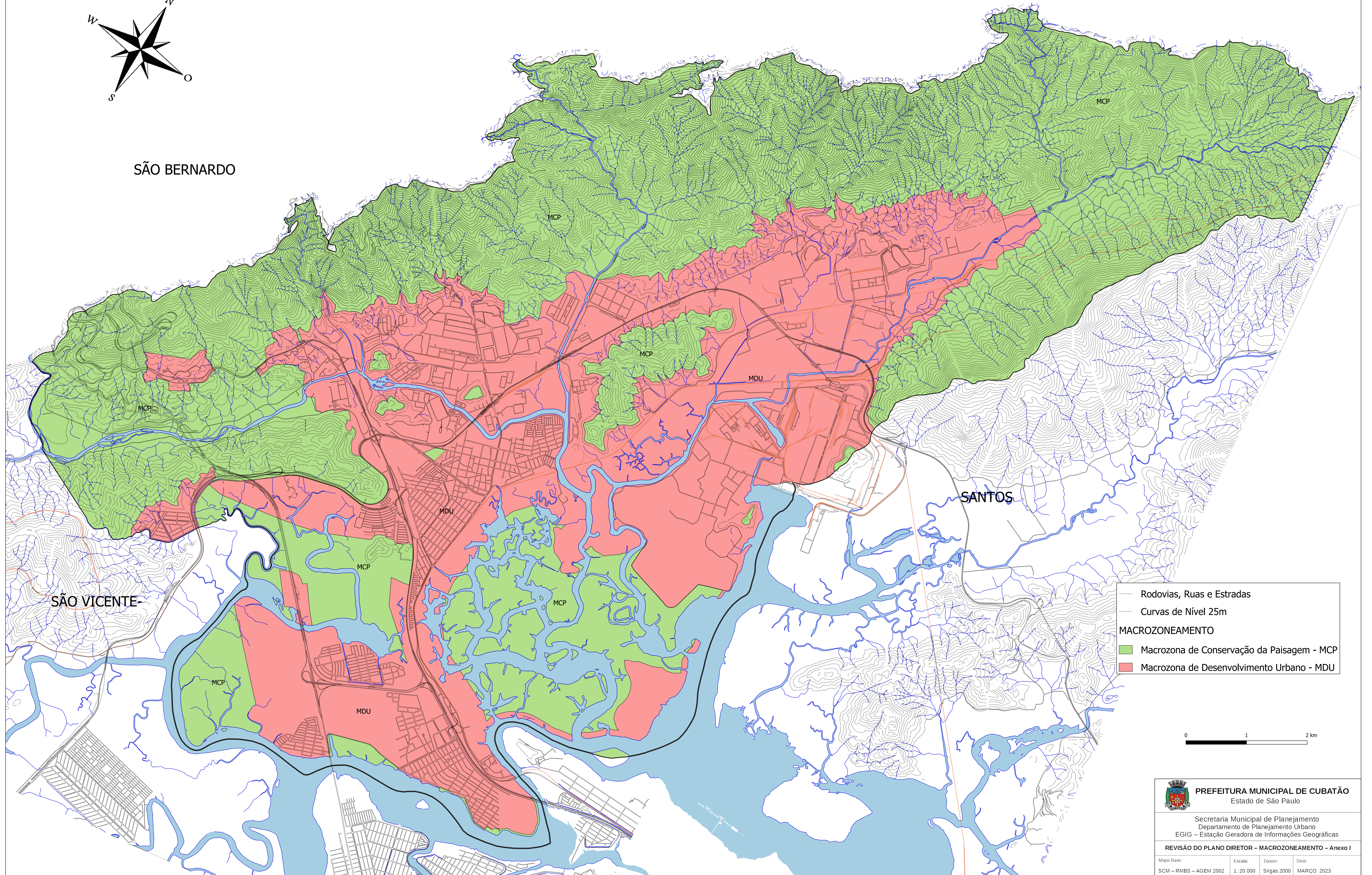


PLANO DIRETOR - MACROZONEAMENTO

SANTO ANDRÉ



SÃO BERNARDO



SÃO VICENTE

SANTOS

- Rodovias, Ruas e Estradas
- Curvas de Nível 25m
- MACROZONEAMENTO**
- Macrozona de Conservação da Paisagem - MCP
- Macrozona de Desenvolvimento Urbano - MDU

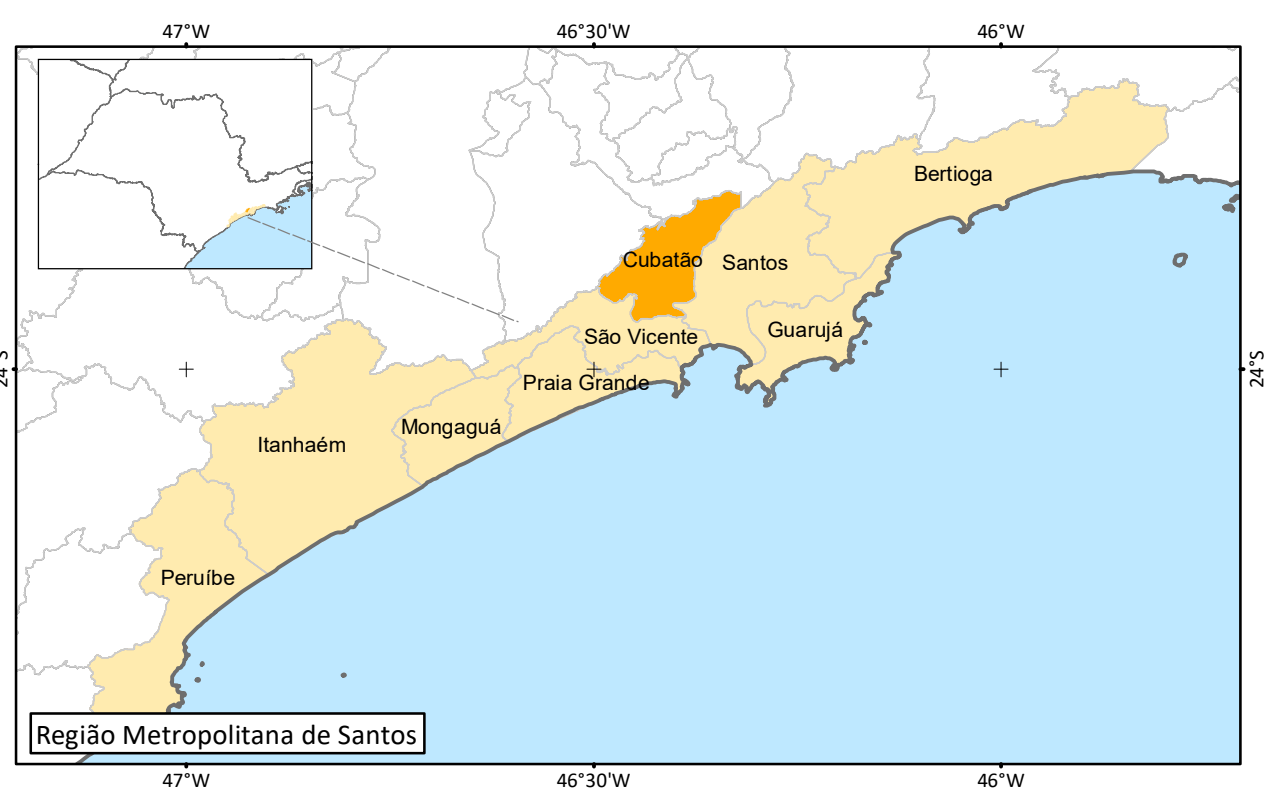
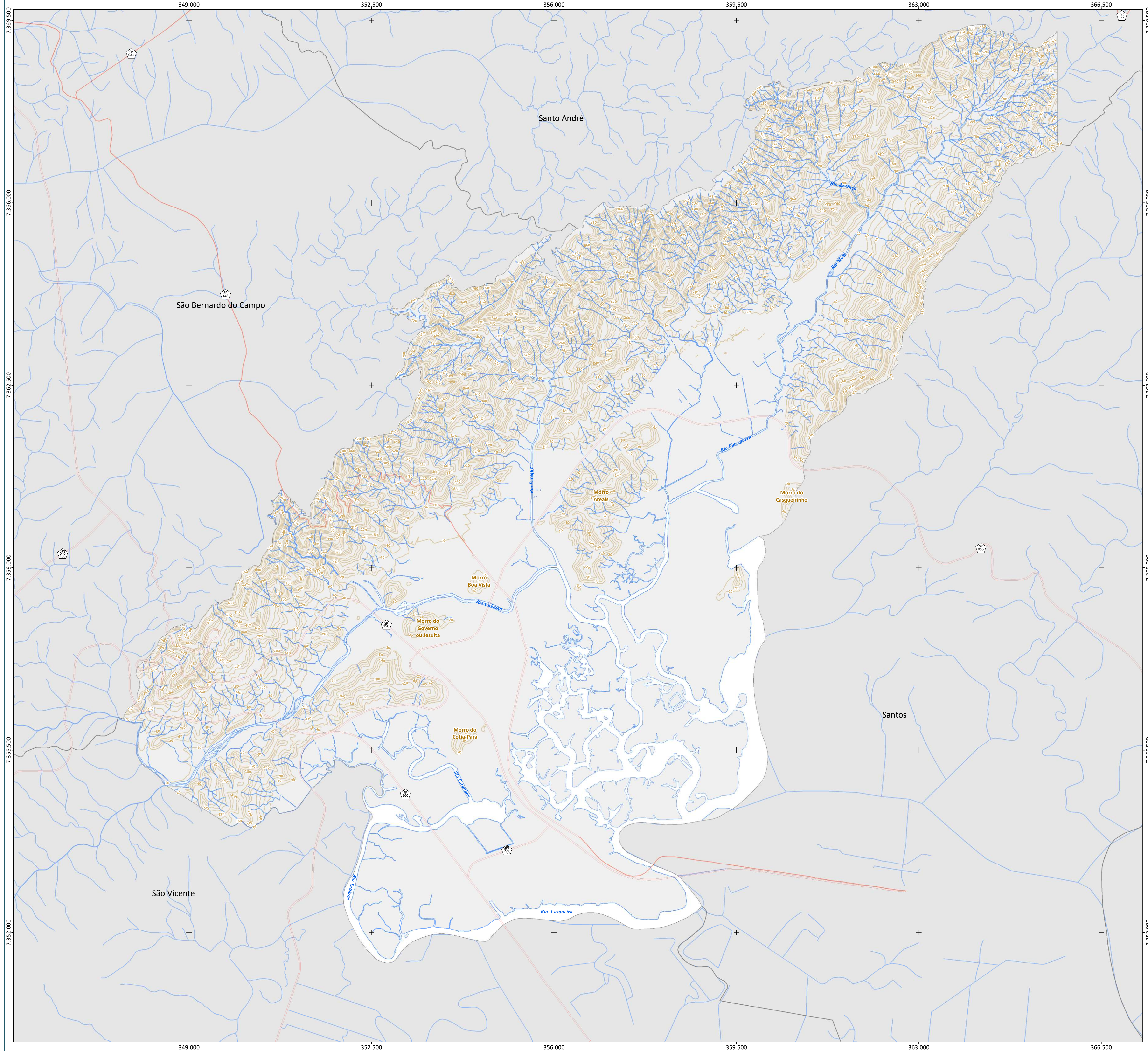


 **PREFEITURA MUNICIPAL DE CUBATÃO**
Estado de São Paulo

Secretaria Municipal de Planejamento
Departamento de Planejamento Urbano
EGIG – Estação Geradora de Informações Geográficas

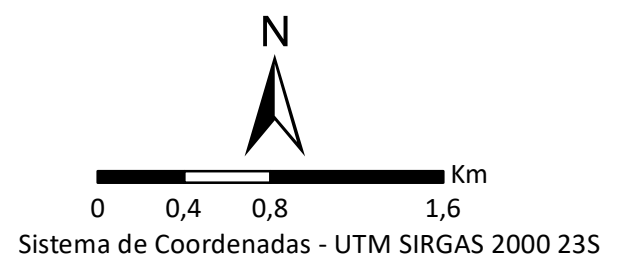
REVISÃO DO PLANO DIRETOR – MACROZONEAMENTO – Anexo I

Mapa Base: SCM – RMBS – AGEM 2002	Escala: 1: 20.000	Datum: Sirgas 2000	Data: MARÇO 2023
--------------------------------------	----------------------	-----------------------	---------------------



- Rodovia Pista Dupla
- Rodovia Pista Simples
- Limites Municipais
- Curvas de Nível
- Hidrografia
- Corpo d'água

Referências:
 CETESB, 2017. Hidrografia.
 CUBATÃO, 2022. Curvas de Nível.
 DER, 2019. Rodovias.
 IGC, 2021. Limites Municipais.

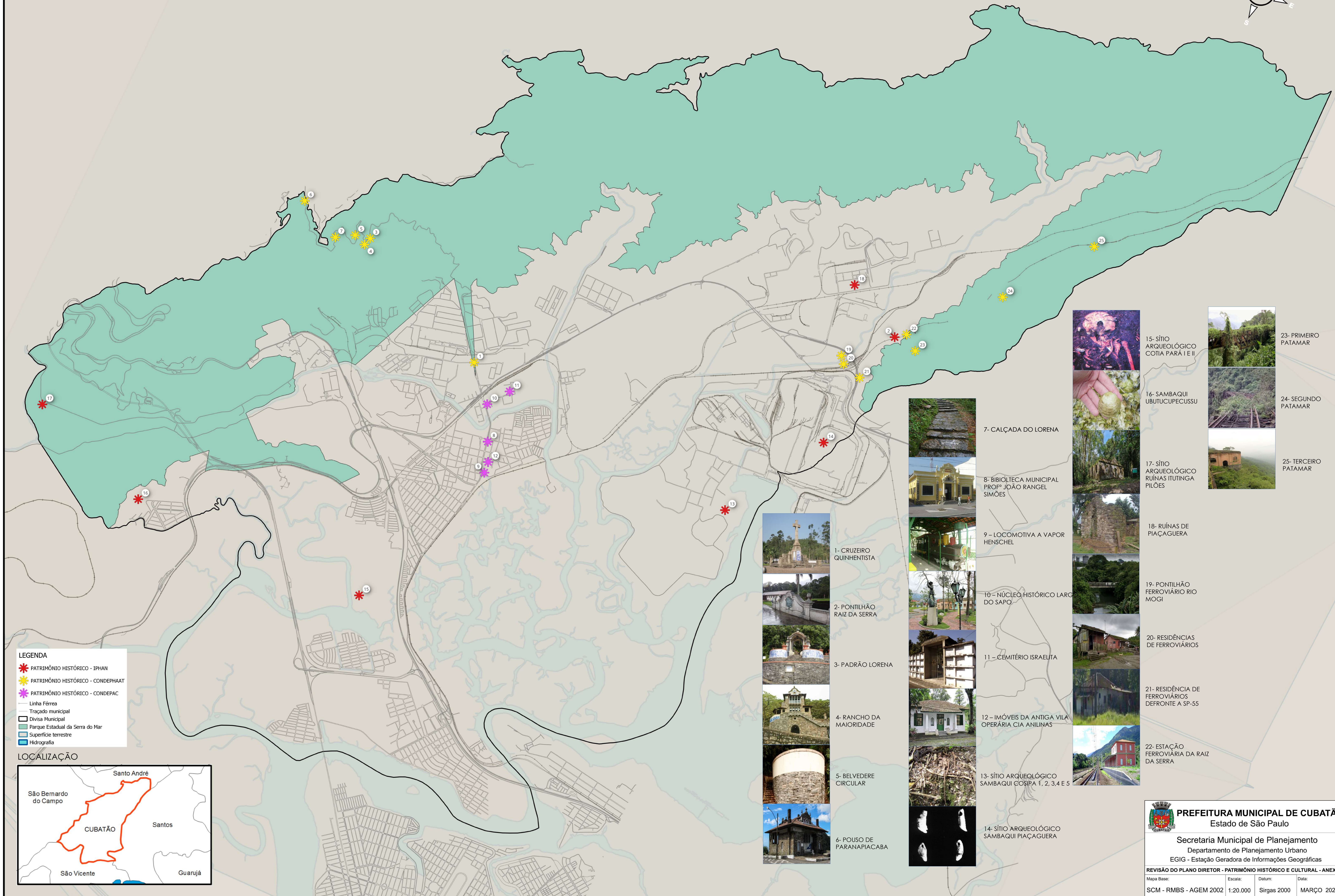
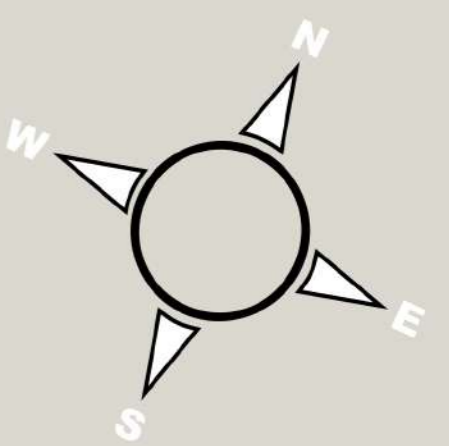


OBJETO:
 Revisão do Plano Diretor de Cubatão

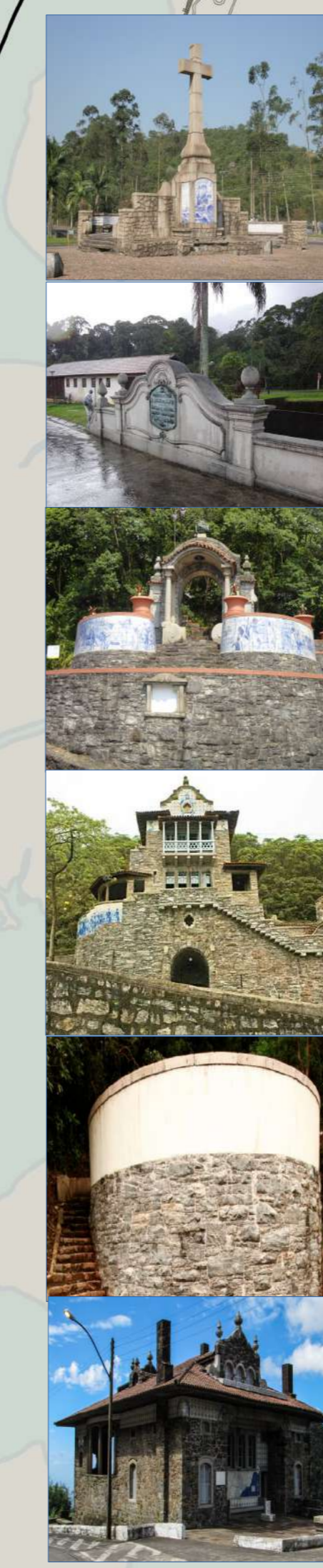
TÍTULO:
 Hipsometria e Hidrografia

ETAPA:	2	FORMATO:	A1	ESCALA:	1:35.000	DATA:	28/11/2022
--------	---	----------	----	---------	----------	-------	------------

PLANO DIRETOR - PATRIMÔNIO HISTÓRICO E CULTURAL



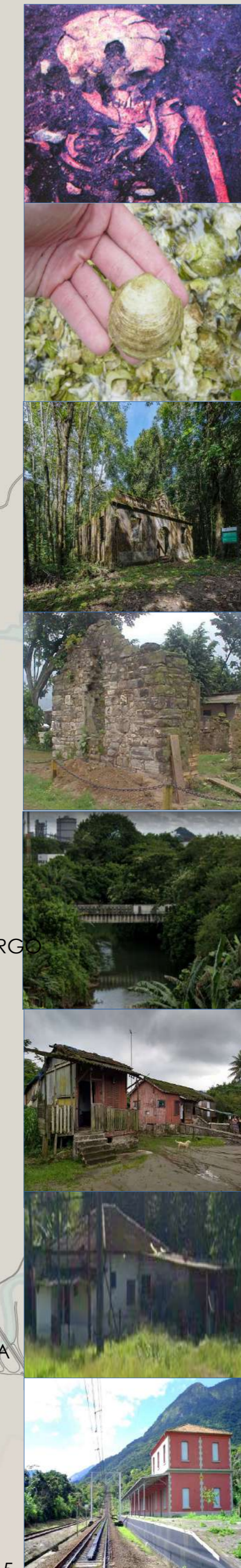
- LEGENDA**
- ★ PATRIMÔNIO HISTÓRICO - IPHAN
 - ★ PATRIMÔNIO HISTÓRICO - CONDEPHAAT
 - ★ PATRIMÔNIO HISTÓRICO - CONDEPAC
 - Linha Férrea
 - Traçado municipal
 - Divisa Municipal
 - Parque Estadual da Serra do Mar
 - Superfície terrestre
 - Hidrografia



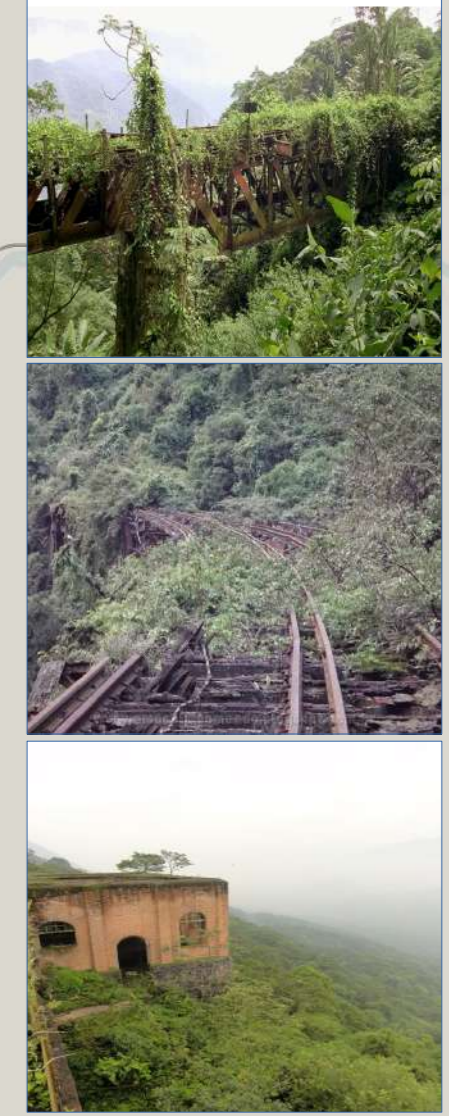
- 1 - CRUZEIRO QUINHENTISTA
- 2 - PONTILHÃO RAIZ DA SERRA
- 3 - PADRÃO LORENA
- 4 - RANCHO DA MAIORIDADE
- 5 - BELVEDERE CIRCULAR
- 6 - POUSO DE PARANAIPACABA



- 7 - CALÇADA DO LORENA
- 8 - BIBLIOTECA MUNICIPAL PROF. JOÃO RANGEL SIMÕES
- 9 - LOCOMOTIVA A VAPOR HENSCHEL
- 10 - NÚCLEO HISTÓRICO LARGO DO SAÇO
- 11 - CEMITÉRIO ISRAELITA
- 12 - IMÓVEIS DA ANTIGA VILA OPERÁRIA CIA ANILINAS
- 13 - SÍTIO ARQUEOLÓGICO SAMBAQUI GOSIPA 1, 2, 3, 4 E 5
- 14 - SÍTIO ARQUEOLÓGICO SAMBAQUI PIAÇAGUERA



- 15 - SÍTIO ARQUEOLÓGICO COTIA PARÁ I E II
- 16 - SAMBAQUI UBUCUPEÇU
- 17 - SÍTIO ARQUEOLÓGICO RUÍNAS ITUTINGA PILOES
- 18 - RUÍNAS DE PIAÇAGUERA
- 19 - PONTILHÃO FERROVIÁRIO RIO MOGI
- 20 - RESIDÊNCIAS DE FERROVIÁRIOS
- 21 - RESIDÊNCIA DE FERROVIÁRIOS DEFRENTE A SP-55
- 22 - ESTAÇÃO FERROVIÁRIA DA RAIZ DA SERRA



- 23 - PRIMEIRO PATAMAR
- 24 - SEGUNDO PATAMAR
- 25 - TERCEIRO PATAMAR

PREFEITURA MUNICIPAL DE CUBATÃO
Estado de São Paulo

Secretaria Municipal de Planejamento
Departamento de Planejamento Urbano
EGIG - Estação Geradora de Informações Geográficas

REVISÃO DO PLANO DIRETOR - PATRIMÔNIO HISTÓRICO E CULTURAL - ANEXO III

Mapa Base: SCM - RMBS - AGEM 2002 Escala: 1:20.000 Datum: Sirgas 2000 Data: MARÇO 2023